

ВИЧ:



О ВАЖНОМ



СОДЕЙСТВИЕ



ДОСТУПНО



Рекомендации для
специалистов по работе
с людьми, поступившими
на реабилитацию

ВИЧ-инфекция:



Обследование на ВИЧ-инфекцию

- Обнаружение антител к ВИЧ 99 % в течение 2 месяцев после инфицирования
- Наиболее ранний срок обнаружения антител – 2-3 недели после инфицирования



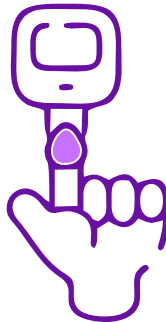
Инфекционное заболевание (передается от человека человеку)



Хроническое (человек болеет всю жизнь)



Управляемое (есть лекарства АРВТ, которые не дают заболеванию развиваться)



Федеральный закон от 30.03.1995г. N 38-ФЗ

«О предупреждении распространения в Российской Федерации заболевания, вызываемого вирусом иммунодефицита человека (ВИЧ-инфекции)»



Глава II. Медицинская помощь ВИЧ-инфицированным

Статья 7. Медицинское освидетельствование

Медицинское освидетельствование граждан проводится с предварительным и последующим консультированием по вопросам профилактики ВИЧ-инфекции.

Принципы консультирования на ВИЧ-инфекцию:

Добровольность

Решение о тестировании на ВИЧ принимает сам человек без какого-либо принуждения и дает на него информированное согласие

Анонимность

по желанию консультирование и тестирование могут быть проведены анонимно

Конфиденциальность

Доступность

и отсутствие дискриминации. Обеспечивается доступность к консультированию (любому гражданину, иностранному гражданину или лицу без гражданства) и проводится бесплатно

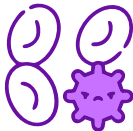
Достоверность

и полнота информации. Предоставляемая информация должна соответствовать цели консультирования, быть доступной и достаточной (не чрезмерной) для принятия информированного решения о прохождении тестирования



Консультирование
на ВИЧ включает
информацию:

о преимуществах
ранней
осведомленности о
положительном
ВИЧ-статусе, что
позволяет раньше
приступить к
лечению ВИЧ-
инфекции



о путях передачи
ВИЧ,

о факторах риска
распространения
инфекции и мерах
профилактики



о формировании
более безопасного
поведения и
приверженности к
лечению



об эффективной
АРВТ и снижении
вероятности
передачи ВИЧ от
ЛЖВ (людей,
живущих с ВИЧ) их
половым партнерам
(«Н=Н» принцип
**«Неопределяемый =
Не передающий»**),
предотвращении
передачи ВИЧ от
матери ребенку

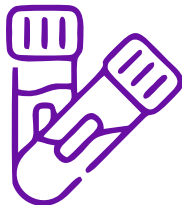
Что означает информированное согласие на проведение тестирования

человеку было предоставлено достаточное количество информации

Экспресс-тестирование предполагает забор крови из пальца с использованием стерильного скарификатора. Результат можно узнать уже через **10 минут**

По результату экспресс - теста поставить диагноз нельзя!

он осознает положительные и отрицательные последствия **определения своего ВИЧ-статуса**



Как проходит экспресс-тестирование на ВИЧ?

Сдача крови на ВИЧ методом экспресс-тестирования не предполагает особой подготовки. На результат тестирования не влияет прием пищи и любых напитков, время суток и употребление никотиносодержащей продукции

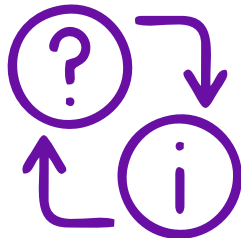
В результате дотестового консультирования человек:

Получает информацию о ВИЧ – инфекции, тесте на антитела к ВИЧ, мерах профилактики ВИЧ – инфекции, возможных результатах тестирования

Обдумывает возможности для изменения своего поведения, рискованного в отношении ВИЧ-инфекции

Принимает осознанное решение о прохождении обследования на антитела к ВИЧ

Оценивает риски инфицирования ВИЧ – инфекцией

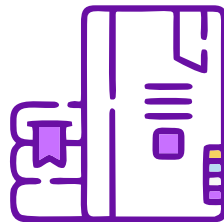


Послетестовое консультирование при отрицательном результате:



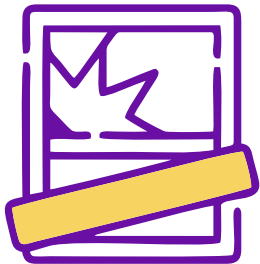
Обсудите значение полученного результата

Спросите пациента, что ему запомнилось после беседы перед обследованием на ВИЧ



Повторите основную информацию, предоставленную до тестирования

Напомните
пациенту о
наличии периода
“окна”



Рекомендуйте
повторное
тестирование через
3-6 месяцев

Вернитесь к вопросу
безопасного поведения в
отношении ВИЧ-
инфекции. Обсудите
необходимость
использования
презервативов. При
наличии в анамнезе
сведений об
употреблении
наркотиков, обратите
внимание пациента на
соблюдение
стерильности шприцев и
игл, раствора наркотика,
емкости, из которой он
набирается,
недопустимости их
совместного
использования с другими
людьми



Послетестовое консультирование при положительном результате:

Это всегда КРИЗИСНОЕ консультирование

Как надо: Кратко. Ясно. Сжато.

- 📣 Подготовка
- 📣 Сообщение
- 📣 Признание проблемы
- 📣 Поиск решения
- 📣 Завершение консультирования

Как реагирует человек на «горькую новость»



- Отрицание проблемы
- Агрессивное поведение
- Горе
- Замкнутость
- Защита
- Жалость к себе
- Отчаяние



Как реагирует консультант?

Главное, ТЕРПЕНИЕ и ВНИМАНИЕ

Слушает и повторяет высказывания пациента в сжатом виде:

- «Вы не можете поверить?»
- «Вас пугает сама мысль?»
- «Вы ищете виновных?»
- «Вам трудно сейчас обсуждать?»
- «Вы не согласны?»
- «Я вижу, что Вы очень испугались»

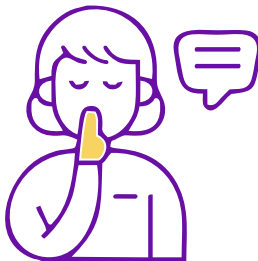


Этапы После- тестового консультирования при положительном результате:



Убедитесь, что Вы располагаете временем, достаточным для проведения кризисного консультирования: не менее 15-ти – 20-ти минут

Убедитесь, что консультирование будет проведено в конфиденциальной обстановке

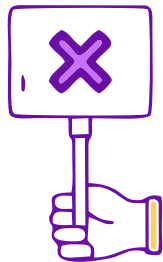


3. Убедитесь, что Вы готовы провести кризисное консультирование и находитесь в состоянии психоэмоционального равновесия. При наличии признаков стресса используйте приемы стабилизации психоэмоционального состояния

Наиболее частые ошибки при послетестовом консультировании при положительном результате:



- ❌ Консультирование в виде дискуссии
- ❌ Извинения за горькую новость
- ❌ Откладывание сообщения
- ❌ Использование метода угадывания
- ❌ Использование расплывчатых формулировок
- ❌ Приведение подробных аргументов сразу после сообщения горькой новости
- ❌ Ссылка на еще более негативные альтернативы



Задачи обследования при постановке на учет:

- ✓ подтверждение диагноза ВИЧ-инфекции в Центре СПИД
ПОЛОЖИТЕЛЬНЫЙ ЭКСПРЕСС - ТЕСТ НЕ ЯВЛЯЕТСЯ ДИАГНОЗОМ!
- ✓ определение клинической стадии и фазы ВИЧ-инфекции
- ✓ назначение АРВТ (АРВТ показана всем пациентам с ВИЧ-инфекцией)
- ✓ выявление показаний к химиопрофилактике вторичных заболеваний
- ✓ диагностика вторичных заболеваний (оппортунистических инфекций), определение их тяжести и необходимости лечения
- ✓ диагностика сопутствующих заболеваний, определение их тяжести и необходимости лечения
- ✓ психосоциальная поддержка и адаптация пациента к жизни с ВИЧ



Постановка диагноза ВИЧ-инфекция в Центре СПИД:



Факт наличия у человека ВИЧ-инфекции устанавливается на основании эпидемиологических, клинических и лабораторных данных



Устанавливает врач-инфекционист



Правила постановки на диспансерный учет для пациентов с диагнозом ВИЧ-инфекция

1 этап Получение положительного лабораторного результата анализа крови на ВИЧ

2 этап Консультация врача-эпидемиолога

3 этап Консультация врача-инфекциониста



Получить достоверную информацию о ВИЧ и сдать тест можно:

МБОО Содействие

Горячая линия:

8 (800) 700 25 97

по будням с 10:00 до 20:00



СПб ГБУЗ «Центр по профилактике и борьбе со СПИД и инфекционными заболеваниями»

Санкт-Петербург, наб. Обводного канала, д. 179

Горячая линия: **+7 (812) 955 27 00** по раб. дням с 9:30 до 16:00

Тираж 100 экземпляров



ПРИ ПОДДЕРЖКЕ
**ФОНДА
ПРЕЗИДЕНТСКИХ
ГРАНТОВ**